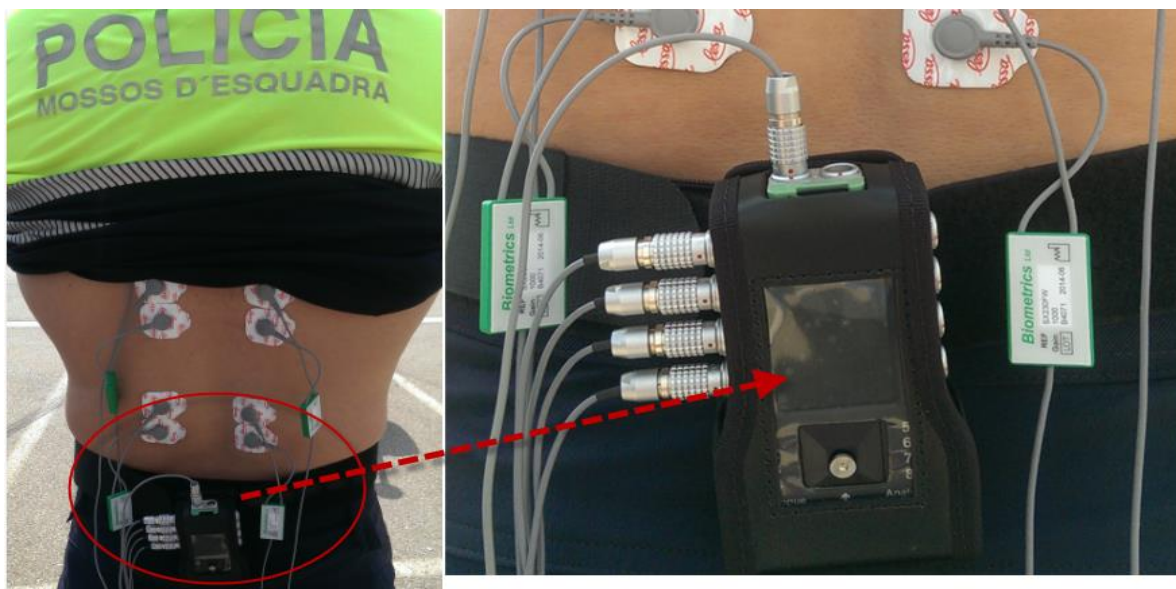


# ESTUDI TÈCNIC DE BIOMECÀNICA

Barcelona, 22 de juliol de 2015



El **SAP** ja fa temps que va identificar els riscos i les afectacions per a la salut dels companys/es de **TRÀNSIT** com a conseqüència de la seva activitat professional. Es tracta de trastorns **MÚSCUL-ESQUELÈTICS** que si bé poden causar accidents, són sobretot malalties derivades del treball que es manifesten al llarg del temps i que després són tractades com a processos degeneratius quan en realitat tenen un clar nexa causal. Per tant, el **SAP** hem pres la iniciativa i gràcies a la col·laboració de **l'INSTITUT DE BIOMECÀNICA**, l'informe Tècnic que serà pioner a l'Estat ja que cap altre cos de policia disposa d'aquest tipus d'estudi sobre prevenció de malalties laborals (**TME**) estarà a disposició dels companys/es. Així mateix, tenim la intenció de publicar-lo en els mitjans especialitzats i lliurar una còpia a la Inspecció de Treball qui en el seu Expedient ja va reclamar al Departament d'Interior que realitzés un estudi per identificar i eliminar aquests riscos laborals.



## EL CANVI HA COMENÇAT